

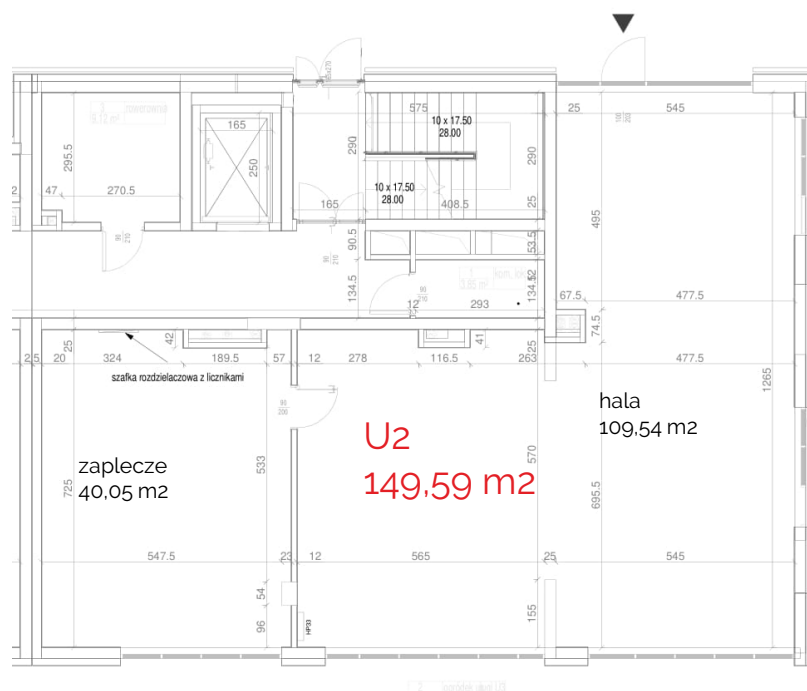
# Lokale usługowe A3



Osiedle Panorama

Nowoczesny kompleks mieszkaniowo usługowy

Lokalu usługowy **U2** - 149,59 m<sup>2</sup>  
Możliwość aranżacji powierzchni lokalu  
Przynależny ogródek o powierzchni 209,58 m<sup>2</sup>  
Ściana witryn od głównego dziedzińca



Przeznaczenie :

- Apteka
- Kawiarnia
- Restauracja
- Usługi medyczne
- Edukacja dzieci i młodzieży